

NOUVEAUTÉ 2022



PiFAM

Programme d'intervention
sur les fonctions attentionnelles
et métacognitives

ENFANTS
10 à 14 ANS

impulsif hyperactif
lent TDAH agité
brouillon refus papillonne
difficulté
distrait TDA
inattentif frustration
désorganisé



BASTIDE
BLANCHE
ESPACE SANTÉ

Le programme inclus

- ✓ Une rencontre d'information pour les parents concernant le contenu du programme.
- ✓ 12 ateliers de 1h30, en groupe de 5 à 6 enfants, répartis sur 12 semaines (hors vacances scolaires).
- ✓ Le matériel de travail nécessaire aux activités.
- ✓ Une rencontre bilan privée avec les parents lors du dernier atelier, pour faire le point sur les progrès de leur enfant, les stratégies à adopter et des moyens pour les mettre en place.

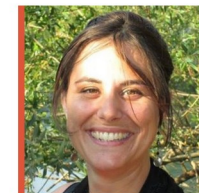
Tarifs

- Forfait 800€/enfant
- payable en plusieurs fois sans frais

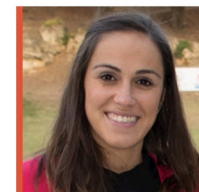


ESPACE SANTÉ
LA BASTIDE BLANCHE
6 rue John Maynard Keynes
13013 MARSEILLE

Où ? Avec qui ?



Laurence Arnaud
Neuropsychologue
06.82.96.77.45
neuropsy@bastide-blanche-sante.fr



Julie Rollandin
Psychomotricienne
06.95.75.52.36
jrollandin.psychomot@gmail.com

Pourquoi PiFAM ?

Programme dispensé en plusieurs ateliers de groupe afin de **faciliter les apprentissages, la réussite scolaire et les relations avec leurs pairs**, d'enfants présentant des difficultés attentionnelles diagnostiquées.

Le trouble attentionnel est au cœur des troubles des fonctions exécutives. En effet, les fonctions exécutives interviennent en « chef d'orchestre » pour permettre d'anticiper, de planifier, d'organiser, de manipuler les concepts et les images mentales, de mémoriser et de restituer.

Mémoire & apprentissage

Fonctions exécutives (Brown, 2005)

- L'activation
- La concentration
- L'effort
- Les émotions
- La mémoire
- L'action

TDA

Inattention, lenteur dans l'exécution d'une tâche, difficulté à terminer une tâche, à se concentrer, perte d'objets

TDHA

Déficit d'inhibition, incapacité à patienter, réponses impulsives en situation sociale

> TDA et TDHA sont un trouble des fonctions exécutives. Ils impactent les apprentissages.



Objectifs du programme

Le programme PiFAM se compose d'ateliers de 90 minutes, à mener durant 12 semaines, avec des groupes de 4 à 6 enfants âgés de 10 à 14 ans.

Il met l'accent sur les problèmes d'attention, d'impulsivité ou de trop grande agitation, ainsi que sur la régulation des émotions nécessaire à la bonne marche des apprentissages.

Plus précisément il fournit un cadre et des activités propices au développement de compétences comportementales et cognitives davantage efficaces notamment en termes de :

- ✓ Contrôle de l'impulsivité
- ✓ Résistance à la distraction
- ✓ Flexibilité et imagerie mentale
- ✓ Mémorisation
- ✓ Planification du travail
- ✓ Organisation de son temps et de sa pensée
- ✓ Respect de soi et des autres



Pour qui ?

Enfants de 10 à 14 ans

- diagnostiqués TDA avec ou sans H
- pouvant présenter des difficultés d'organisation/ planification, régulation du comportement... (syndrome dysexécutif)